



DIOX-A 10 ГЕНЕРАТОР ДІОКСИДУ ХЛОРУ

Технологічні процеси Wallace & Tiernan

Генератор DIOX-A є синонімом надійності в технології виробництва діоксиду хлору, поєднуючи високі показники безпеки з довговічністю, простотою і низькими витратами на технічне обслуговування. Діоксид хлору виробляється у вигляді водного розчину постійної концентрації до 10 г/год. Для виробництва використовується соляна кислота (9%) і хлорит натрію (7,5%). Сила двох основних хімічних речовин збалансована у співвідношенні, яке забезпечує оптимальний вихід діоксиду хлору.

Генератор DIOX-A 10 забезпечує всі характеристики діоксиду хлору з урахуванням безпеки та ефективності. Потужний дезінфікуючий засіб запобігає утворенню тригалометану (THM) і не вступає в реакцію з аміаком з утворенням менш активних хлорамінів. Генератор DIOX-A 10 відомий завдяки ефективному знищенню хлорфенолів, окисленню неорганічних сполук, таких як залізо та марганець, а також успішному контролю смаку, запаху та кольору.

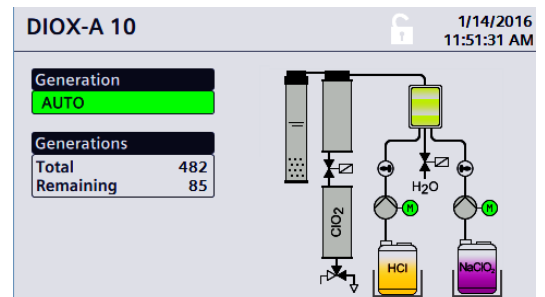
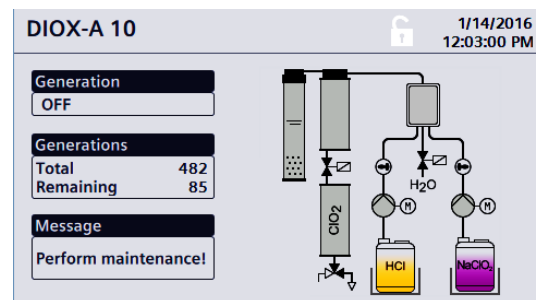
Він високоефективний проти утворення біоплівки, а також вірусів, бактерій, найпростіших і цист, включаючи легіонеллу.

Застосування

- Питна вода
- Промисловість; технологічна вода, харчові продукти та напої, градирні
- Контроль легіонели
- Очищення стічних вод

Ключові переваги

- Інтуїтивно зрозуміла, зручна сенсорна панель з анімованою графікою процесу
- Широкі комунікаційні можливості
- Компактна конструкція для легкої установки
- Точне виробництво завдяки вимірюванню та регулюванню потоків хімікатів



АНІМОВАНА СХЕМА ТЕХНОЛОГІЧНОГО ПРОЦЕСУ

Принцип роботи

У генераторі Wallace & Tiernan DIOX-A діоксид хлору виробляється у вигляді водного розчину постійної концентрації. Для генерації використовуються соляна кислота (9%) і хлорит натрію (7,5%). Обидва реагенти подаються за допомогою перистальтичних насосів безпосередньо з комерційних карбонатів в безнапірний реакційний бак.

Точна швидкість подачі перистальтичних насосів постійно контролюється суматорами потоку. Будь-яке надмірне відхилення швидкості потоку або збій у подачі робочої води автоматично вимикає систему і подає сигнал тривоги. Надлишок соляної кислоти в реакційному резервуарі забезпечує високу швидкість перетворення хлориту в діоксид хлору.

ТЕХНІЧНІ ДАНІ

	DIOX-A 3	DIOX-A 10
Стандартна продуктивність	3 г/год ClO ₂	10 г/год ClO ₂
Концентрація ClO ₂ в резервуарі для зберігання	0,7 г/л	2,0 г/л

Розчин NaClO₂ (7,5 %):

Стандартний бак або резервуар для зберігання

Розчин HCl (9 %):

Стандартна каністра або ємність для зберігання

Робочий тиск води: 4 - 16 бар

Електроживлення: 1/N/PE AC 230 В, 50/60 Гц

З додатковим зовнішнім трансформатором можлива робота на 115 В/60 Гц.

Споживана потужність: макс. 1 кВА

Запобіжник: макс. 10 А

Розміри (Ш x В x Г): 800 x 1000 x 300 мм

Вага: близько 50 кг

Після визначеного часу реакції розчин діоксиду хлору приблизно 20 г/л вимивається водою в резервуар для підготовки без викидів і одночасно розбавляється до концентрації < 2,5 г/л. При такій концентрації розчин залишається стабільним протягом тривалого часу. З резервуара підготовки розчин діоксиду хлору надходить у резервуар зберігання, звідки розбавлений розчин дозується однією або кількома дозуючими системами. Така схема з двома резервуарами забезпечує постійну точність дозування незалежно від фактичної швидкості подачі. Об'єм газу, що витісняється при заповненні та спорожненні технологічних баків, проходить через абсорбційну установку і нейтралізується без викидів. Для баків подачі реагентів доступні додаткові обвалування.

Управління

SIMATIC S7-1200 CPU 1214C

Базова панель SIMATIC HMI KTP400 з широкоформатним TFT-дисплеєм 4", 65536 кольорів, світлодіодне підсвічування з автоматичним затемненням, захищене кодом сервісне меню

Підключення (за бажанням):

- Система моніторингу процесу через RS 485
- Ведений пристрій PROFIBUS DP
- Пристрій вводу-виводу PROFINET IO - MODBUS TCP

Входи без живлення:

Зовнішній сигнал

Виходи без живлення:

Два аварійних реле
(з можливістю вибору функцій)